



注意事項

1. 收到產品後，請檢查包裝及外形是否完好，並核對產品型號和規格是否與您選購的產品相符。
 2. 按照產品所提供的過程連接、電氣連接和安裝方式，將產品正確可靠地安裝並接線。
 3. 使用過程中請注意產品的技術規範和使用條件，例如允許的介質及溫度、過載壓力、供電電壓等。
 4. 數字壓力表屬於精密器件，用戶在使用時請勿自行拆解，更不能用硬物觸碰膜片，以免造成產品損壞。
 5. 在安裝過程中，注意保護產品，不得強力安裝或拆卸，否則容易損壞產品，特別是安裝螺紋。
 6. 安裝時請使用合適的扳手進行安裝或拆卸，不得強行用手旋動外殼來進行緊固或拆卸，否則造成的損害不屬於保修範圍。
 7. 安裝通電測試時，產品通常需要數分鐘才能穩定輸出並正常工作，這屬於正常現象。
 8. 安裝後通電測試，如出現非正常現象，除非具備產品調節設備和技能，否則請聯繫我公司售後技術人員。
 9. 在安裝過程中可能會受到安裝應力影響，安裝完成後，如果讀數不在零位，請清零後再使用。
- (!) 未按照操作規範的非專業操作造成的產品損壞不屬於保修範圍。

警告

1. 產品安裝電池後，需連接電腦，點擊「連接」，同步工作時間後，才能確保記錄的時間與實際時間一致。
2. 本產品的安裝、調試、維護應由具備資質的工程技術人員進行。
3. 當周圍溫度超過60°C時，請使用強制風扇或冷卻機進行冷卻。
4. 如果本產品的故障或異常可能導致系統重大事故，請在外部設置適當的保護電路，以防止事故發生。
5. 本公司不承擔除產品本身以外的任何直接或間接損失。
6. 本公司保留在未通知的情況下修改產品說明書的權利。

概述

該系列產品是一款記錄型數字壓力表，內置高精度壓力傳感器，能夠準確地實時顯示壓力，同時按照設置的時間間隔記錄壓力值，並具有精度高、長期穩定性好的特點。

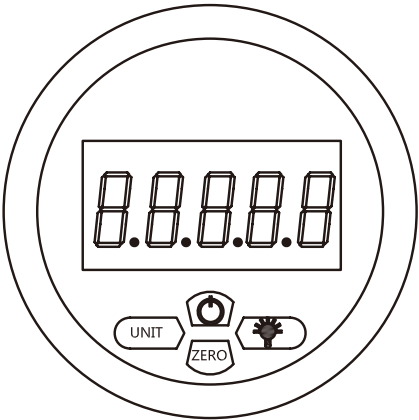
該款記錄型數字壓力表配備大尺寸LCD液晶顯示屏，具有記錄時間設定、開啟/關閉記錄、清零、開關機、單位切換、低電壓警報等多種功能，操作簡單，安裝方便。

產品採用304不銹鋼外殼和接頭，抗震性佳，可測量氣體、液體、油等對不銹鋼無腐蝕的介質。

該款數字壓力記錄表適用於便攜式壓力測量、設備配套、校驗設備等壓力測量領域。



按鍵說明

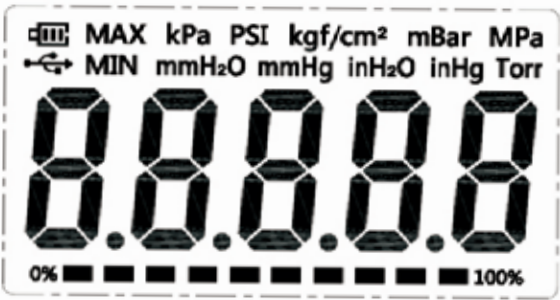


按鍵說明

按鍵	功能	說明
	開關鍵	長按關機、短按開機
UNIT	單位切換	短按循環切換壓力單位
	背光	短按開始採集，再次短按停止
ZERO	歸零	長按4秒校準零位

* 壓力單位閃爍，表示開始採集

液晶銀幕



符號	含意
kPa PSI Kgf/cm² Bar MPa等	壓力單位
MAX	壓力最大值
MIN	壓力最小值
	電池電量
0% 100%	壓力百分比



功能說明

1. 開機/關機

短按電源鍵開機，長按電源鍵關機。

2. 單位切換

短按單位切換鍵循環切換壓力單位。

3. 歸零功能

在無壓力的情況下，長按歸零鍵4秒鐘，可清除零位誤差。

4. 調整濾波常數

短按背光鍵 + 清零鍵，屏幕會顯示 `r-03`，表示當前濾波常數為03。可通過清零鍵循環設置數字，修改範圍為01~10。設置完成後，按背光鍵退出。

注意：濾波常數數字越小，數字變化越快；數字越大，變化越慢，讀數越穩定。

數據紀錄功能說明

1. 短按「」鍵開啟記錄功能，單位指示燈開始閃爍。

再次短按「」鍵停止記錄功能，單位指示燈停止閃爍。

2. 長按「」鍵3秒，顯示F0001，表示記錄的間隔時間。



可通過「」鍵和「ZERO」鍵增加或減少記錄間隔，記錄間隔可設置範圍為1秒至3600秒。

3. 本產品具有掉電保存功能，無需擔心數據丟失。

4. 產品安裝電池後，請務必連接電腦校準時鐘。



操作方法

1. 安裝電池後，按下電源鍵開機。
2. 將數據線連接到電腦，點擊「連接設備」按鈕。
(每次安裝電池後都需要進行此操作，以校準記錄表的時鐘。)
3. 長按「」鍵3秒，設置壓力採集間隔。
(儀表會自動存儲上次記錄的間隔，如不設置，將按照上次的採集間隔進行採集。)
4. 短按「」鍵，開始壓力採集。
5. 採集完成後，將數據線連接到電腦端。
(必須使用原裝數據線。)
6. 點擊「連接設備」按鈕，然後點擊「下載數據」按鈕。設置「起始時間」和「終止時間」，選擇導出壓力的單位，設置完成後點擊「導出數據」按鈕，即可導出數據。

備註說明：

1. 壓力單位切換

在記錄過程中，可以進行壓力單位的切換，不會影響記錄數據。

2. 記錄表反應慢

如果記錄表反應慢，請調整濾波常數。

短按「」鍵+「ZERO」鍵進入設置方法，詳情請查看說明書第七項。

3. 軟件連接不成功

如果連接不成功，請多次點擊「連接設備」按鈕嘗試。如果嘗試3次以上仍不成功，請拔出數據線，重新插入後再次嘗試連接。



功能說明

序號	問題	原因	解決辦法
1	紀錄時間偏差	未校準時間	連線到電腦校時
2	電池標示閃爍	電池電量不足	更換電池
3	壓力不變化	1.壓力孔堵塞 2.帶壓歸零導致 3.傳感器損壞	1.檢查壓力孔 2.在無壓力的情況下歸零 3.返廠維修
4	顯示E--H	1.壓力超量程 2.傳感器損壞	1.注意不要超壓 2.返廠維修
5	數值跳動太慢	調整濾波常數	見功能說明第四點
6	連接不成功	數據線接觸不良	重新插拔數據線
7	壓力頻繁衝擊	1.容易損壞傳感器 2.容易造成洩漏	增加緩衝管

代碼說明

序號	符號	意義
1	E-E	傳感器通訊異常或傳感器損壞
2	E-H	當前壓力超過量程使用或傳感器損壞
3	E-P	進入壓力校準程序，誤入請斷電退出
4	P-C	進入溫度補償程序，誤入請斷電退出
5	r-03	濾波常數設置