



接點式壓力錶— 小型壓力開關

型號：MPS



產品介紹

- ▼
自動復歸設計的開關
- ▼
寬廣壓力範圍，適用不同工作需求
- ▼
應用於空氣、水壓控制、室內冷氣裝置等

產品規格

壓力範圍	0.2 ... 45 bar	接線型式	插片式、出線式
破裂壓力	5000 psi	環境溫度	低壓：-30°C ... 65°C 高壓：-35°C ... 120°C
接續螺牙	黃銅、不鏽鋼 1/8、1/4 PT、PF、NPT、UNF		
電器連接	6.35×0.8、4.8×0.8； 導線連接(可訂定長度和插頭)		
電器連接類型	6.35×0.8、4.8×0.8、 18AWG線束		
開關種類	單刀單擲(常開／常閉)、 單刀雙擲		
開關型式	自動復位、手動復位		
電器參數	120VAC6FLA,34.8LRA 240VAC3FLA,15LRA 120/240VAC 375VA 36VDC 3A		
壓力差條件	壓力差≤0.5 bar:36VDC/0.5A		
使用壽命	100000 次		

產品樣式



款式A

插片式、銅牙



款式B

插片式、不銹鋼牙



款式C

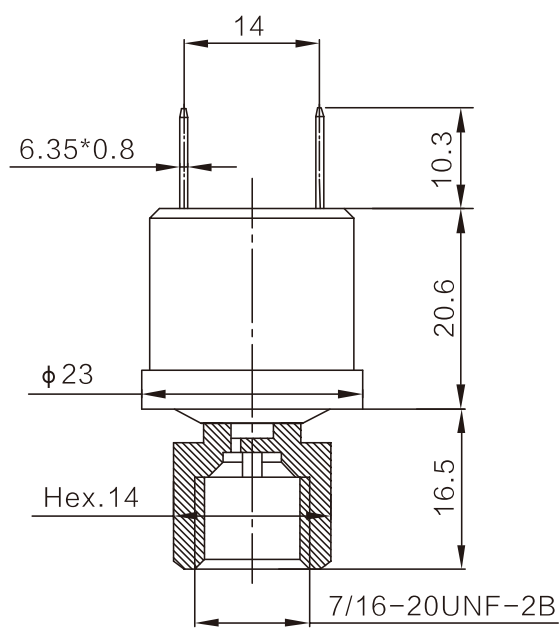
插片式、無牙



款式D

出線式(長度可訂製)、銅牙

產品尺寸



單位 : mm



Gauging your needs!

訂購資訊

開關種類／接口材質／螺牙／電氣連接類型／復位壓力／動作壓力

聯絡資訊

地址：241402新北市三重區重新路五段609巷4號3F-3

電話：(02)2550-4512

信箱：info@sinjiagauge.com

官網：www.sj-gauge.com



官方LINE ID：@sj25504512

- 本型錄圖片、規格若有更動，以最新版本為準。更動後恕不另行通知 -

Copyright © 2024 by SIN JIA ENTERPRISE CO., LTD. All rights reserved.