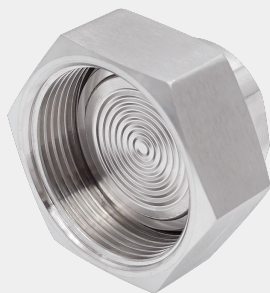




IDF衛生級隔膜

型號：DIS-IDF



產品介紹

▼
接頭便於拆卸清洗及更換

▼
凹槽及螺紋接頭可供選擇

▼
適用於在線滅菌 (SIP) 及在線清洗 (CIP)

產品規格

測量範圍

壓力計：

1.5"：

-1 ... 5 bar

0 ... 6 bar 至 0 ... 40 bar

2"、2.5"：

-1 ... 3 bar

0 ... 4 bar 至 0 ... 25 bar

3"、4"：

-1 ... 1.5 bar

0 ... 1.6 bar 至 0 ... 16 bar

壓力傳送器：

1.5"：

-1 ... 0 bar

0 ... 0.3 bar 至 0 ... 40 bar

2"、2.5"：

-1 ... 0.6 bar

0 ... 0.1 bar 至 0 ... 25 bar

3"、4"：

-1 ... 0.6 bar

0 ... 0.1 bar 至 0 ... 16 bar

及其他對應單位之正壓、負壓或
連成

接續螺牙

內牙、外牙

1.5"、2"、2.5"、3"、4"

上部連接

1/4、3/8、1/2

PT、G、NPT、M

隔膜材質

本體：

304 不鏽鋼、316L 不鏽鋼、

哈氏合金 C276 (Hastelloy C276)

、鉬 (Tantalum)、鈦 (Titanium)、

蒙乃爾 400 (Monel 400)、

鎳 200 (Nickel 200)

膜片：

316L 不鏽鋼、

哈氏合金 C276 (Hastelloy C276)

、鉬 (Tantalum)、鈦 (Titanium)、

蒙乃爾 400 (Monel 400)、

鎳 200 (Nickel 200)

介質溫度

0°C ... 80°C、

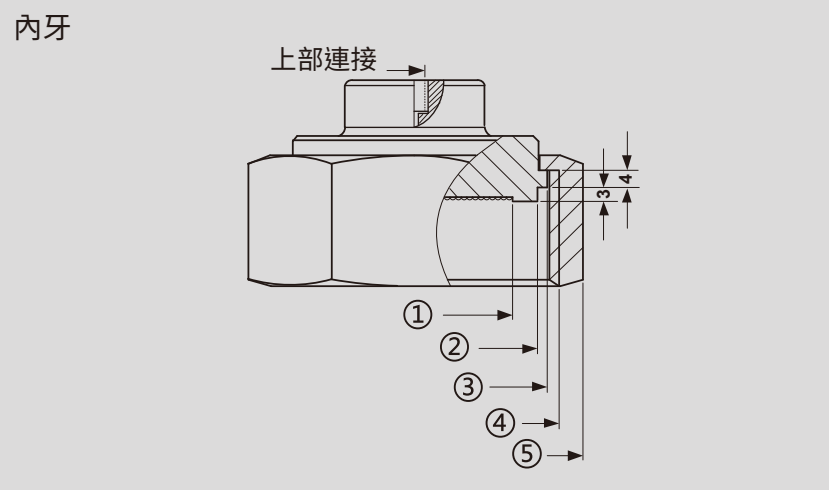
81°C ... 200°C、

201°C ... 400°C

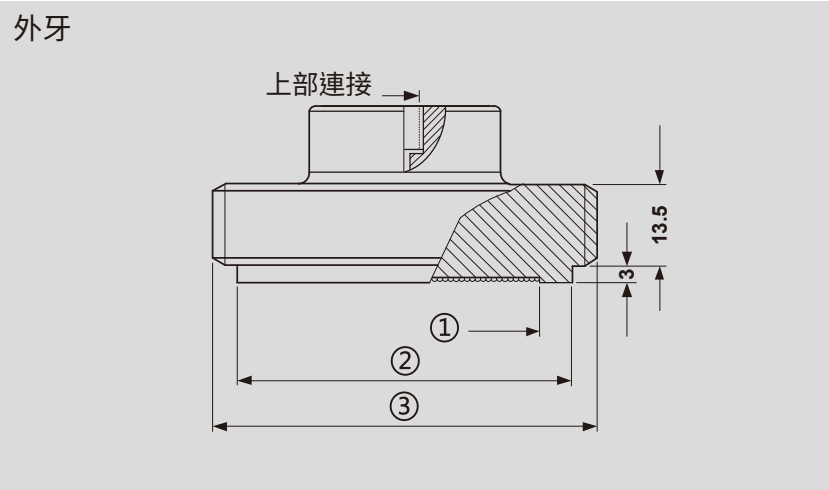
其他

全週焊、噴塗 (PTFE 或 PFA)

產品尺寸



尺寸 (mm)					
壓力接續	①	②	③	④	⑤
1.5"	35	42.7	47	47.86 × 8T	60
2"	48	56.2	60.5	61.37 × 8T	75
2.5"	58	69.9	74	74.88 × 8T	90
3"	68	82.6	87.5	88.40 × 8T	105
4"	88	111.1	120.6	112.05 × 8T	133



尺寸 (mm)			
壓力接續	①	②	③
1.5"	35	42.7	47.86 × 8T
2"	48	56.2	61.37 × 8T
2.5"	58	69.9	74.88 × 8T
3"	68	82.6	88.40 × 8T
4"	88	111.1	112.05 × 8T



Gauging your needs!

訂購資訊

型號／壓力接續／隔膜材質／壓力計樣式／面徑／測量範圍／介質溫度／其他需求

聯絡資訊

地址：241402新北市三重區重新路五段609巷4號3F-3

電話：(02)2550-4512

信箱：info@sinjiagauge.com

官網：www.sj-gauge.com



官方LINE ID：@sj25504512

- 本型錄圖片、規格若有更動，以最新版本為準。更動後恕不另行通知 -

Copyright © 2024 by SIN JIA ENTERPRISE CO., LTD. All rights reserved.